

BOMAT- SHORT

BOMAT - advanced - short version
Бохумский матричный тест

АлБор

ID 3172-78

iCode АлБор

Дата 07.02.2017

Форма В

1. Издание

СОДЕРЖАНИЕ ОТЧЕТА



По крайней мере в одном из блоков тестирования реакция респондента не была зарегистрирована. Пожалуйста, учтите это при интерпретации результатов тестирования.

Отчет состоит из следующих разделов:

- Описание результатов тестирования
 - Отчет для респондента*
 - Отчет для координатора тестирования.*
- Профиль респондента
- Таблица полученных результатов
- Описание шкал
- Ответы на вопросы теста
- Статистика ответов
- Дополнительные поля

Результаты психологического тестирования должен интерпретировать только квалифицированный психолог или другой профессионально подготовленный специалист. По всем вопросам интерпретации Ваших результатов обращайтесь за консультацией к специалистам, имеющим соответствующую профессиональную квалификацию.

Развернутый отчет

Отчет для респондента

О методике

Бохумский матричный тест (BOMAT - advanced - short version) предназначен для оценки когнитивных способностей в диапазоне выше среднего уровня. При выполнении теста задействуется аналитическое и абстрактно-логическое мышление. Использование матричных заданий, состоящих исключительно из форм и фигур, позволяет максимально снизить влияние образования на результаты тестирования. Тем не менее, положительный эффект на результаты может иметь предварительное ознакомление респондента с заданиями, составленными подобным образом. В целом на результаты тестирования также может влиять текущая психологическая и физическая форма, в которой находился респондент в день тестирования.

Задания теста

Бохумский матричный тест (BOMAT - advanced - short version) состоит из 29 матричных заданий. В каждом задании необходимо найти из предложенных шести ответов тот, который правильно дополняет матрицу 3x5.

Чтобы найти верное решение, необходимо определить логический принцип, по которому заполнены 14 полей матрицы, а затем выбрать ответ, соответствующий данному принципу и верно дополняющий матрицу.

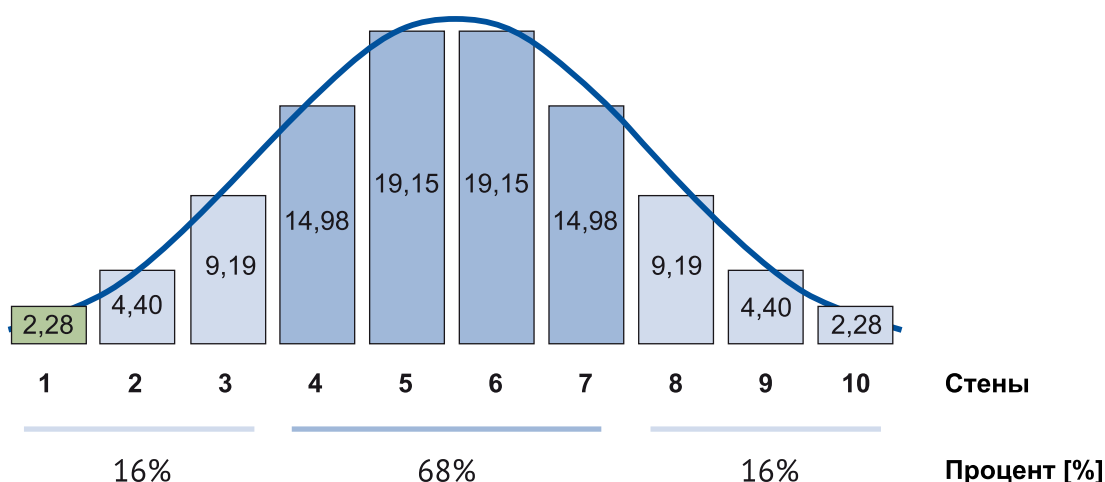
Результаты теста

С помощью графика на странице 4 Вы можете сравнить Ваши результаты с результатами нормативной группы.

Для удобства сравнения, результаты нормативной группы представлены в соответствии с нормальным распределением по десятибалльной шкале Стэн (**Standard-ten**). Под нормальным распределением понимается такое, при котором большая часть результатов лежит в области средних значений, а экстремальные значения встречаются редко. Многие характеристики человека, как например рост или интеллект, распределены в соответствии с нормальным распределением. На графике можно увидеть, как изменяется величина столбца по шкале Стэн в соответствии с нормальным распределением: в области средних значений находятся результаты большего количества человек, чем в областях крайних значений.

Результат тестирования респондента соотносится с одним из этих столбцов в зависимости от количества верных ответов. Например, 2,28 % респондентов, давших наименьшее количество верных ответов, получили 1 балл по шкале Стэн. Таким образом, по Стэн-баллу можно определить, какой процент респондентов показали лучший или худший результат тестирования. Так как первое задание является разминочным, при подсчете результатов учитываются ответы на 28 заданий. Из этих 28 заданий Вы обработали 28 заданий. Количество данных Вами верных ответов - 5, что соответствует 18 % от числа всех заданий. В среднем респонденты

нормативной группы ответили верно на 15 тестовых заданий.



Результат Вашего тестирования (количество верных ответов - 5) соответствует оценке 1 по шкале Стэн, что означает приблизительно 2 % респондентов в нормативной группе показали тот же или худший результат, чем Вы, а 98 % – лучший результат.

Вы нашли меньшее количество верных ответов, чем респонденты нормативной выборки в среднем. По сравнению с нормативной группой Вам было сложнее определить структуру (закономерность), лежащую в основе представленных рисунков.

Чтобы оценить достоверность Ваших результатов, необходимо учитывать Ваш предыдущий опыт работы с подобными методиками, Вашу физическую форму в день проведения тестирования, уровень концентрации и готовность прилагать усилия при выполнении заданий теста.

Если у Вас есть вопросы к данной методике или Вашим результатам, пожалуйста, обратитесь к специалисту, проводящему тестирование.

Отчет для специалиста, проводящего тестирование

Результаты разминочной части

Результаты разминочной части теста отсутствуют, так как ни одно разминочное задание не выполнено.

Результаты основной части

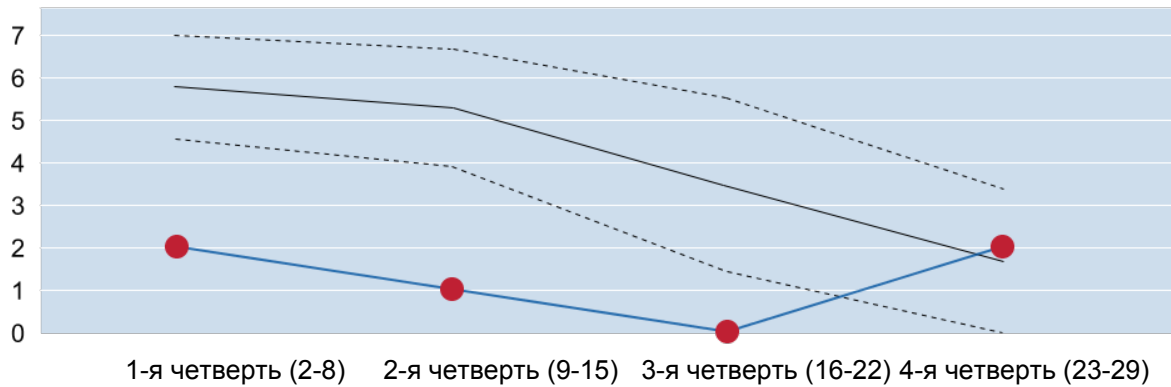
При подсчете результатов тестирования учитываются ответы на 28 из 29 заданий. Первое задание не принимается в расчет, поскольку оно также служит в качестве разминочного, а вероятность его верного решения составляет 100%.

<i>Параметр</i>	<i>Сырые значения</i>	<i>Значения по шкале Стэн</i>	<i>Значения в процентах</i>	
Время обработки	0 мин	-	-	
Число обработанных заданий	28	-	Процент обработанных заданий из 28	100 %
Число верных ответов	5	1	Процент верных ответов из 28	18 %
			Доля (%) верных ответов от 28 обработанных заданий	18 %

*Нормативная группа: Студенты и выпускники ВУЗов – Германия (University students and graduates: Germany)

Динамика результатов

Число верных ответов на каждую четверть теста



- Результаты респондента
- Среднее значение верных ответов на каждую четверть теста в нормативной выборке
- - - - - Среднее значение \pm одно стандартное отклонение

ПРОФИЛЬ РЕСПОНДЕНТА

ВОМАТ - advanced - short version | Форма В

Студенты и выпускники ВУЗов – Германия (University students and graduates: Germany) - Стен (5.5+2z)

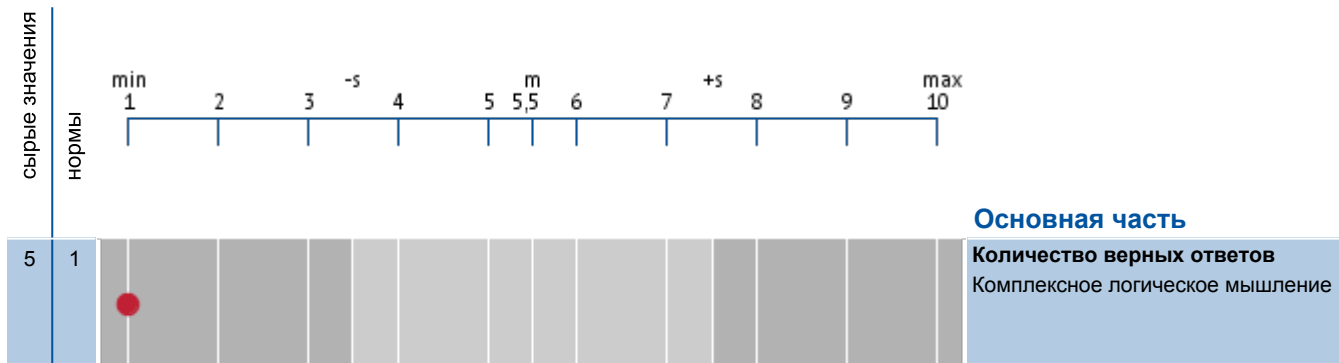


ТАБЛИЦА ПОЛУЧЕННЫХ РЕЗУЛЬТАТОВ

BOMAT - advanced - short version | Форма B

Студенты и выпускники ВУЗов – Германия (University students and graduates: Germany) - Стен (5.5+2z)

Шкалы	Без ответа	Первичная оценка	Стандартная оценка
Разминочная часть			
Количество верных ответов	10		
Время обработки заданий в минутах		0	
Основная часть			
Количество верных ответов	0	5	1
Время обработки заданий в минутах		0	
Количество обработанных заданий		28	
Процент верных ответов от количества обработанных заданий		18	
Динамика ответов основной части			
Первая четверть	0	2	
Вторая четверть	0	1	
Третья четверть	0	0	
Четвертая четверть	0	2	

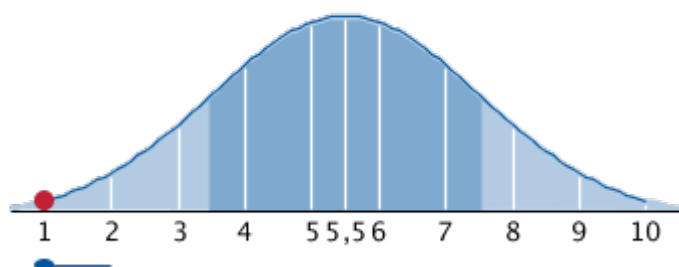
Сообщение "Пропущено" может появляться как в том случае, когда ответ отсутствует, так и если задание вовсе не было просмотрено.

ОПИСАНИЕ ШКАЛ

Количество верных ответов

Студенты и выпускники ВУЗов – Германия (University students and graduates: Germany) -
Стен (5.5+2z)

Первичная оценка	5
Стандартная оценка	1
Без ответа	0
Доверительный интервал	[1 - 2]



Комплексное логическое мышление

ОТВЕТЫ НА ВОПРОСЫ ТЕСТА

№	Вопрос (сокращенно)	Ответ	Оценка	Время (сек)
P1	Увеличивающиеся черные фигуры.	ответ отсутствует	0	0,8
P2	Вертикальные штрихи и черные точки.	ответ отсутствует	0	0,6
P3	Черные прямоугольники и кресты, белые круги, треугольники и ромбы.	ответ отсутствует	0	0,5
P4	Черная стрелка.	ответ отсутствует	0	0,5
P5	Черный прямоугольник, крест, треугольник, круг и ромб.	ответ отсутствует	0	0,6
P6	Маленькие черные и белые фигуры и стрелки.	ответ отсутствует	0	0,6
P7	Черные, белые, серые и заштрихованные фигуры.	ответ отсутствует	0	0,5
P8	Окружности с черными штрихами и белыми крестами.	ответ отсутствует	0	0,7
P9	Белые стрелки.	ответ отсутствует	0	0,6
P10	Пересекающиеся линии с черными и белыми фигурами.	ответ отсутствует	0	0,5
1	Уменьшающиеся фигуры: (прямоугольник, звезда, круг).	(2) Матрица 2	1	2,9
2	Фигуры: пустые, с черной точкой, с черным крестом или с точкой и крестом внутри.	(3) Матрица 3	1	1,6
3	Окружности с маленькими квадратами, штрихами, прямоугольниками и фигурами в виде месяца.	(3) Матрица 3	0	1,2
4	Черные и белые окружности, соединенные штрихами.	(3) Матрица 3	0	0,7
5	По-разному окрашенные и расположенные прямоугольники, треугольники и окружности.	(3) Матрица 3	1	0,6
6	Фигуры, окрашенные в черный или белый цвет и расположенные друг над другом.	(3) Матрица 3	0	0,6
7	Маленькие человеческие фигуры, нарисованные штрихами.	(3) Матрица 3	0	0,6
8	Пять белых и один черный треугольник.	(3) Матрица 3	0	0,6
9	Цвета, состоящие из четырехугольников, с одним черным лепестком.	(3) Матрица 3	0	0,5
10	Различные фигуры с маленькими окружностями и крестами.	(3) Матрица 3	0	0,6
11	Пересекающиеся линии с крестами, окружностями, треугольниками и квадратами.	(3) Матрица 3	0	0,5

№	Вопрос (сокращенно)	Ответ	Оценка	Время (сек)
12	Черные и белые прямоугольники, число которых увеличивается на 3 слева направо и на 1 сверху вниз.	(3) Матрица 3	0	0,6
13	Черные, белые, серые и клетчатые прямоугольники, версты и ромбы.	(3) Матрица 3	0	0,7
14	Черные, белые, серые и заштрихованные треугольники, окружности и квадраты.	(3) Матрица 3	0	0,6
15	Черные, белые и серые прямоугольники, наложенные друг на друга.	(3) Матрица 3	1	0,6
16	Белые окружности с маленькими черными крестами.	(3) Матрица 3	0	0,6
17	Квадраты, разделенные на четыре части, по-разному окрашенные в черный цвет.	(3) Матрица 3	0	0,5
18	Маленькие черные и белые круги, треугольники и прямоугольники.	(3) Матрица 3	0	0,6
19	Частично наложенные друг на друга круги, треугольники, квадраты и черные точки.	(3) Матрица 3	0	0,5
20	Разделенные на четыре части ромбы с отсутствующими соединительными линиями.	(3) Матрица 3	0	0,6
21	Большой крест с маленькими крестами и кругами.	(3) Матрица 3	0	0,8
22	Квадраты с черными штрихами и белыми крестами.	(3) Матрица 3	0	0,8
23	Черные и белые квадраты.	(3) Матрица 3	1	3,3
24	Черные, белые и заштрихованные круги и прямоугольники.	(3) Матрица 3	0	0,9
25	По три наложенных друг на друга и по-разному окрашенных квадрата.	(3) Матрица 3	0	0,8
26	Вертикальные линии с маленькими фигурами.	(3) Матрица 3	0	0,6
27	Маленькие фигуры, одна из которых окрашена в серый цвет.	(3) Матрица 3	0	0,5
28	Ромбы, квадраты, звезды, полумесяцы, кресты, прямоугольники, овалы и т.д.	(3) Матрица 3	0	0,5
29	Черные и белые круги и квадраты.	(3) Матрица 3	1	0,4

Количество неправильных ответов	23	
Количество пропущенных пунктов	10	
Общая продолжительность		00:41

СТАТИСТИКА ОТВЕТОВ

Перерывы в тестовой сессии

В данной тестовой сессии перерывов зарегистрировано не было. Респондент не выходил из окна тестирования до его окончания.

Перерывы в тестовой сессии регистрируются, когда респондент переходит из окна тестовой сессии в браузере в другое окно на своем компьютере. Подробная информация о данном показателе доступна в Глоссарии.

ДОПОЛНИТЕЛЬНЫЕ ПОЛЯ

